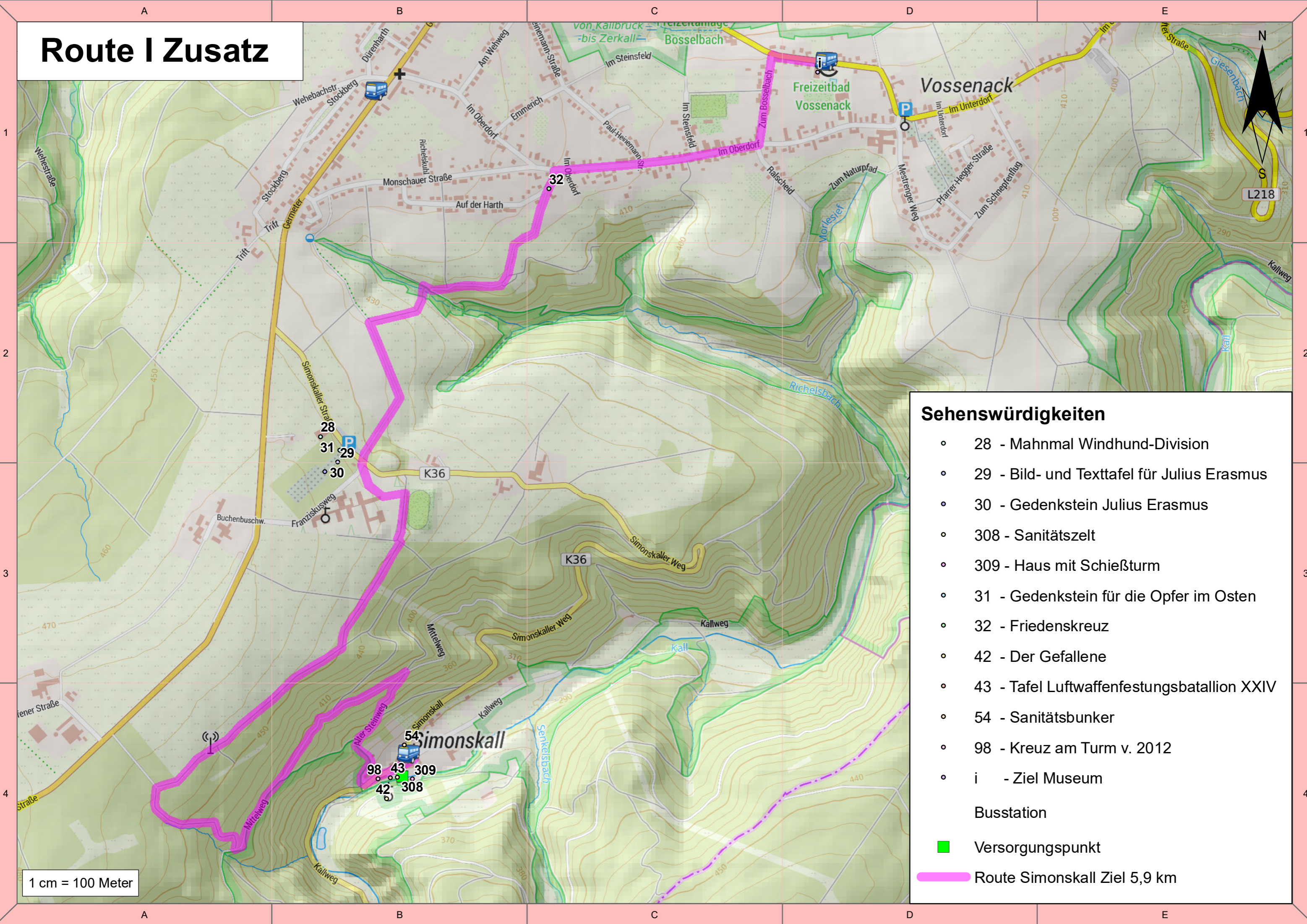


Route I Zusatz



Sehenswürdigkeiten

- 28 - Mahnmal Windhund-Division
- 29 - Bild- und Texttafel für Julius Erasmus
- 30 - Gedenkstein Julius Erasmus
- 308 - Sanitätszelt
- 309 - Haus mit Schießturm
- 31 - Gedenkstein für die Opfer im Osten
- 32 - Friedenskreuz
- 42 - Der Gefallene
- 43 - Tafel Luftwaffenfestungsbattalion XXIV
- 54 - Sanitätsbunker
- 98 - Kreuz am Turm v. 2012
- i - Ziel Museum

Busstation

■ Versorgungspunkt

Route Simonskall Ziel 5,9 km

1 cm = 100 Meter